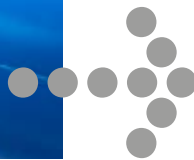
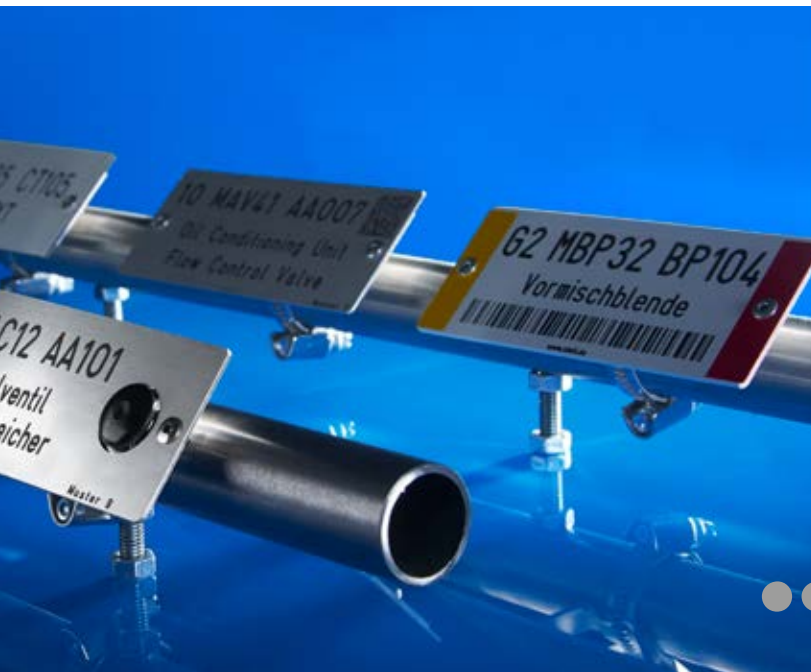


Druck- und Gravurschilder



Wenn wir von Schildern sprechen sind es meist Gravur- oder Druckschilder für die Anlagenkennzeichnung die bei uns im Unternehmen gefertigt werden. Beide Varianten sind in einer Vielzahl von Grundmaterialien erhältlich, sind in unseren Standardgrößen perfekt auf unsere Befestigungen abgestimmt und können mit Datenkomponenten wie QR Codes oder RFID versehen werden. Ausschlaggebend für die Wahl des Werkstoffes und des Produktionsverfahrens sind die Bedingungen vor Ort.

Druckschilder

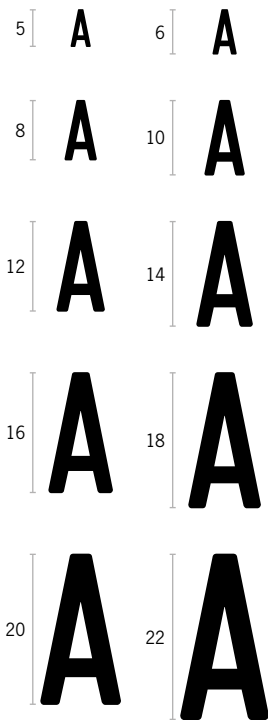
Schnelle Produktion, auch bei großen Stückzahlen. Unsere Maschinen können eine Vielzahl an Substraten und Farbsysteme verarbeiten. Angefangen mit herkömmlichen Farben auf Lösemittelbasis, über Mehrkomponentenfarben und -lacken mit extremer Widerstandskraft gegen äußere Einflüsse bis hin zu UV härtenden Farben. Zudem bieten wir eine große Auswahl an bedruckbaren Materialien wie beispielsweise herkömmliches Polyvinylchlorid, diverse Metalle, Kunststoffe und Acrylate an. Sowohl wechselnde Inhalte als auch wiederkehrende Motive können so mit einer großen Bandbreite an Ausführungsvarianten kombiniert werden.

Gravurschilder

Der Klassiker zwischen Preis und Leistung. Einfache und langlebige Kennzeichnung auch in temperaturrelevanten Bereichen. Durch unsere eigene Produktion können wir kostengünstige Gravuren und kurzfristige Lieferzeiten anbieten. Das Fräsen, die Maschinengravur sowie die Lasergravur ermöglichen uns das präzise und saubere Beschriften sämtlicher Kunststoff- und Metallschilder. Wir bevorraten für Sie ca. 80 verschiedene Grundmaterialien, Oberflächenstrukturen und Farbtöne, aus denen Sie wählen können. Bei der Gravur und dem Fräsen von Metallen kann der Kontrast zudem durch die farbliche Auslegung der Fräsung im Material deutlich erhöht werden.



Maßstab 1:1



Zeichenanzahl und Erkennungsweiten

Die Codierung und / oder Textaussage eines Schildes ist seine Essenz. Die benötigte Textlänge ist dabei abhängig von der gewünschten Erkennungsweite bzw. Schriftgröße und der sich daraus ergebenden Schilderlänge. Die folgenden Übersichten stellen die jeweiligen Abhängigkeiten für Gravur- und Druckschilder dar.

Schriftgröße (mm)		5	6	8	10	12	14	16	18	20	22			
Erkennungsweite (m)		1,5	1,8	2,4	3	3,6	4,2	4,8	5,4	6	6,6			
Länge (mm)	Höhe (mm)	Zeichenmenge pro Zeile*												
74 mm	22	42	-	Gelocht	20	17	13	10	9	7	6	6	5	5
				Nicht gelocht	24	20	15	12	10	8	7	7	6	6
92 mm	22	42	62	Gelocht	26	22	17	13	11	9	8	8	6	6
				Nicht gelocht	30	25	19	15	12	10	9	9	7	7
110 mm	22	42	62	Gelocht	32	27	21	16	13	11	10	10	7	7
				Nicht gelocht	36	30	23	18	14	12	11	11	8	8
128 mm	22	42	62	Gelocht	38	32	25	19	15	13	12	12	9	9
				Nicht gelocht	42	35	27	21	16	14	13	13	10	10
146 mm	-	42	62	Gelocht	44	37	29	22	17	15	14	14	11	11
				Nicht gelocht	48	40	31	23	18	16	15	15	12	12
164 mm	-	42	62	Gelocht	50	42	33	25	19	17	16	16	13	13
				Nicht gelocht	54	45	35	27	20	18	17	17	14	14

*Genannte Werte sind Richtwerte die sich durch Auswahl des Schrifttyps ändern können. Standardschrift ist DIN 1451

Standardgrößen Druck- und Gravurschilder

Folgende Standardgrößen sind auf unsere Befestigung und unsere Werkzeuge abgestimmt. Andere Größen sind natürlich auf Anfrage erhältlich.

